

possibili scelte localizzative*

OPZIONE 1
 località lungo la valle del Tresinaro e nelle pendici collinari

Ambiente

- vincoli paesaggistici e ambientali esistenti
- criticità degli elementi del microclima
- chiusura dei corridoi e dei varchi ambientali e paesaggistici esistenti

Mobilità

- necessità di potenziamento-riqualificazione della viabilità generale
- necessità di potenziamento-riqualificazione della viabilità di scala locale

Insedimenti e servizi

- necessità di potenziamento dell'offerta dei servizi
- necessità di potenziamento delle infrastrutture energetiche e tecnologiche
- sprawl insediativo
- ricicatura e riqualificazione dei bordi/margini esistenti
- impatto in zone di interesse paesaggistico e naturalistico

OPZIONE 3
 occupazione della piana agricola

Ambiente

- vincoli paesaggistici e ambientali esistenti
- impatto sul sistema paesaggistico e ambientale esistente

Mobilità

- necessità di potenziamento-riqualificazione della viabilità generale

Insedimenti e servizi

- sprawl insediativo
- necessità di potenziamento delle infrastrutture energetiche e tecnologiche

OPZIONE 2
 potenziamento e crescita delle frazioni

Ambiente

- vincoli paesaggistici esistenti

Mobilità

- necessità di potenziamento-riqualificazione della viabilità generale

Insedimenti e servizi

- sprawl insediativo
- necessità di potenziamento delle infrastrutture energetiche e tecnologiche

OPZIONE 4
 riqualificazione dei bordi urbani (frazioni e capoluogo)

Ambiente

- necessità di verifiche puntuali dell'assetto paesaggistico ed ambientale

Mobilità

- necessità di potenziamento/riqualificazione della viabilità locale

Insedimenti e servizi

- necessità di potenziamento dell'offerta dei servizi
- ricicatura e riqualificazione dei bordi/margini esistenti

OPZIONE 5
 rigoglio verde del Tresinaro

Ambiente

- necessità di verifiche puntuali dell'assetto paesaggistico ed ambientale
- presenza di vincoli tecnologici
- costituzione di un corridoio ambientale nord-sud e del parco del Tresinaro

Mobilità

- necessità di potenziamento/riqualificazione della viabilità locale
- realizzazione di un asse portante di mobilità dolce

Insedimenti e servizi

- necessità di potenziamento dell'offerta dei servizi
- ricicatura e riqualificazione dei bordi/margini esistenti

*Alternative localizzative identificate in sede di costruzione del Documento Preliminare al PSC di Scandiano, sottoposte al processo di condivisione con gli Enti interessati tramite Conferenza di Pianificazione.

elementi di riferimento

sistema infrastrutturale

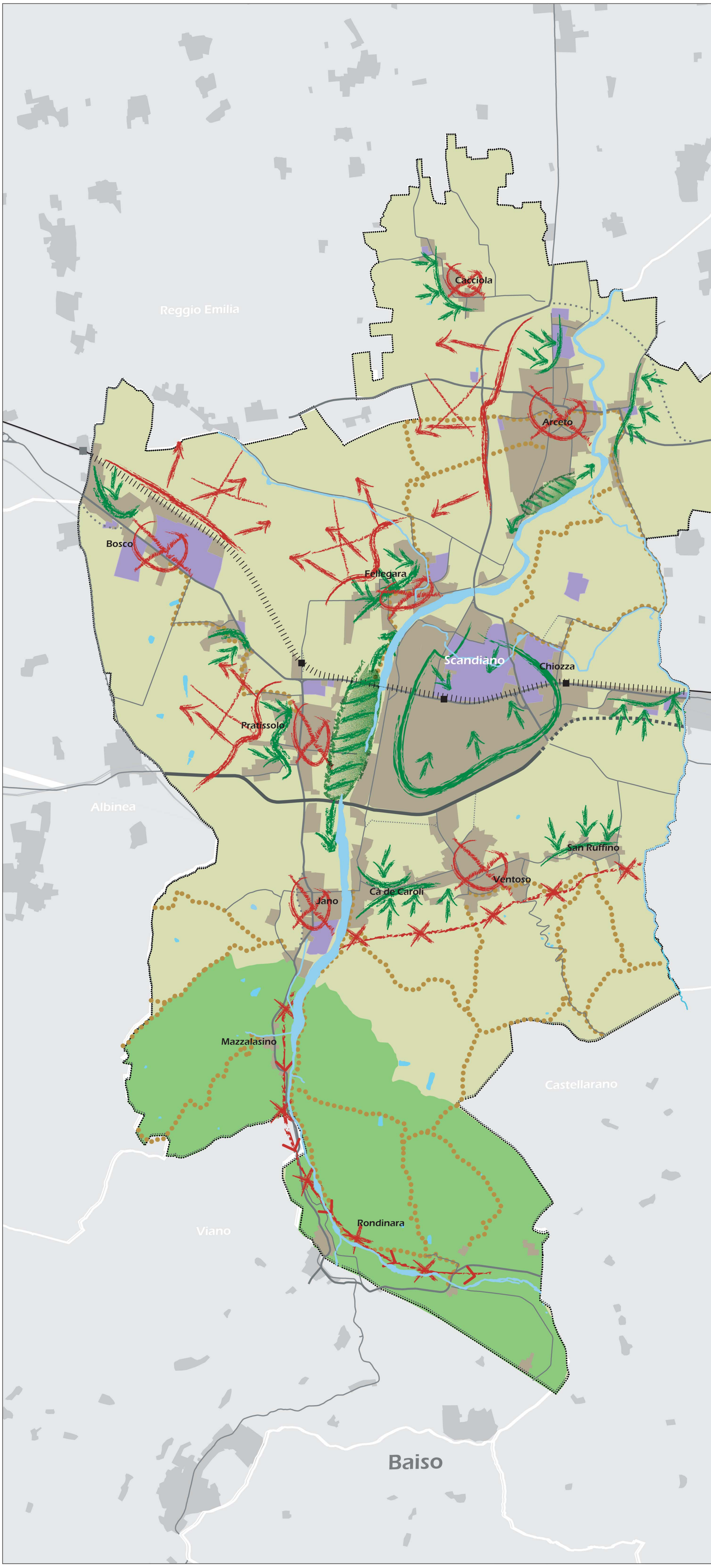
- rete ferroviaria e stazioni
- asse pedemontano esistente
- asse pedemontano di progetto
- viabilità secondaria esistente
- viabilità secondaria di progetto
- viabilità locale esistente
- viabilità locale di progetto
- viabilità "dolce" esistente

sistema ambientale

- zona di particolare pregio paesaggistico zona da tutelare e valorizzare ad esempio mediante la proposta dell'istituzione di un "PAESAGGIO NATURALE E SEMINATURALE" (L.R. 6/2005)
- reticolo idrografico

sistema insediativo

- ambiti consolidati a prevalente destinazione residenziale
- ambiti consolidati a prevalente destinazione produttiva



labURB **AMBITER**

Provincia di Reggio Emilia
Comune di Scandiano

Quadro conoscitivo DIAP
direttore DIAP
 Patrizia Gabellini
responsabile scientifico
 Piergiorgio Vitillo
gruppo di ricerca
 Paolo Galuzzi
 Piergiorgio Vitillo
 Elena Solero
laboratorio labURB
 Matteo Doni
 Giuseppe Fiorillo
 Elisabetta Troglio
Documento Preliminare
 Federico Oliva

Schedatura edifici storici di interesse sovracomunale
 AEstudio:
 Enrico Baschieri
 Collaboratrici:
 Anne Friederike Goy
 Valentina Bennati

Aspetti Geologici e Idrogeologici
 Studio idrogeotecnico associato
 Efreem Ghezzi
 Pietro Breviglieri
 Silvia Besana

Quadro Conoscitivo Ambientale, ValSAT/VAS, Piano di Classificazione Acustica
 Ambiter S.r.l.
 OCA a cura di
 Giorgio Neri
 Davide Gerevini
 Claudia Giardinà
 Lisa Nevano
 Lorenza Costa
 Roberto Bertinelli
Piano di Classificazione Acustica
 Marco Rogna

Amministrazione comunale
Sindaco
 Angelo Giovannetti
Assessore all'urbanistica
 Paolo Piccinini
 Claudio Pedroni
Settore uso e assetto del territorio
 Milly Ghidini
Servizio territorio urbanistica e ambiente
 Elisabetta Mattioli
Progettista

PSC
 Piano
 Strutturale
 Comunale

Piano Strutturale Comunale

fuori scala

scala
Tavola PSC 1.1

Il processo di costruzione del PSC
Alternative localizzative

adozione
Febbraio 2009

approvazione
Luglio 2011